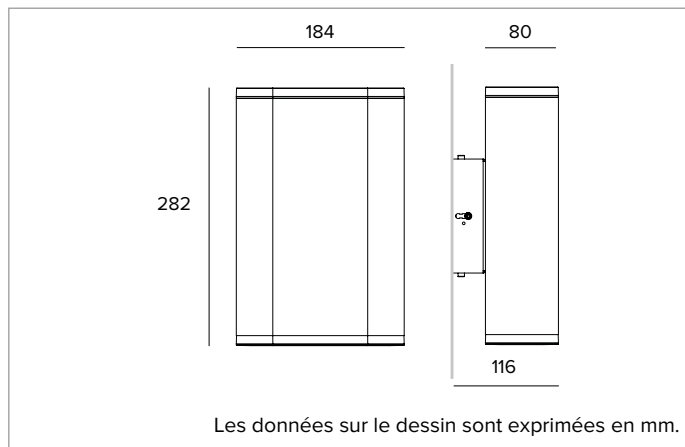


1E2878 | STILO Wall Flat

Appareil LED pour montage mural



	4000K	H(m)	D1(m)	D2(m)	E _{max} (lx)		
	Ra80	61°	86°				
Fixture Power	35W	1	1.51	1.98	2043		
Source Flux	4808lm	2	3.01	3.96	511		
Fixture Flux	3476lm	3	4.52	5.94	227		
Efficacy	101lm/W	4	6.02	7.91	128		
TS787	I _{max} =464cd/klm	I _{max}	2233cd	5	7.53	9.89	82



SOURCE

LED Chip on Board haute efficacité.

La classe d'efficacité énergétique du produit : D

Puissance nominale : 1x30W

Flux nominal : 4808lm

Indice de rendu des couleurs : 80

R_f : 82

R_g : 95

CCT nominale : 4000K

SDCM : 2

Durée utile (L80/B10) : >50000h tq +25°C

CARACTÉRISTIQUES DE L'ÉCLAIRAGE

Réflecteur en aluminium extra-pur pour un éclairage très efficace.

Émission : MONO-EMISSION

Optique : ASYM

Rendement optique : 72%

Flux appareil : 3476lm

Efficacité lumineuse : 101lm/W

Sécurité photobiologique : Conforme au groupe RG1 (Risque faible)

CARACTÉRISTIQUES MÉCANIQUES

Corps en aluminium extrudé anodisé et peint, groupe optique et embout de fermeture en aluminium anodisé moulé sous pression avec application de peinture en poudre. Vitre de protection en verre trempé. Version mono-émission.

Couleur et finition : Ferrite

Poids : 3,06Kg

Degré de protection : IP66

Résistance mécanique : IK09

CARACTÉRISTIQUES ÉLECTRIQUES

Alimentation électronique ON-OFF intégrée IP68. Groupe optique étanche avec fiche IP68 pour la connexion rapide au driver. Boîtier du driver équipé de connecteurs étanches IP68 précâblé pour le branchement au réseau avec un câble H07RN-F (2x1,5mm²). Driver accessible et facile à contrôler grâce au branchement plug & light dans l'appareil. Luminaire conforme à la norme EN 60598-2-22 pour l'alimentation électrique à partir d'un système de secours centralisé CPSS (Central Power Supply System), non intégrés au luminaire - zones à haut risque exclues. La puissance et le flux par défaut sont de 100% en AC et de 100% en DC.

Puissance installée : 35W

Alimentation : 220-240Vac 50/60Hz

Classe d'isolation : CLASSE 2

Type de driver / Contrôle : ON-OFF

Driver inclus : OUI

Classe F : OUI

SAFE FLICKER : P_{stLM}<1 et SVM<0,4 (IEC TR 61547-1 et IEC TR 63158), pour garantir une lumière plus confortable et sans danger

Température ambiante : -25°C / +35°C

INSTALLATION

Installation en parallèle par rapport à la surface. Fourni avec une bride de fixation en acier inox AISI 316. Corps de l'appareil inclinable de +/-4° à +/-8° et orientable de +/-4°. Peut être placé à une distance de 15 mm (maximum) de la surface d'installation en faisant glisser la bride le long d'une glissière prévue à cet effet.

NOTES

Il adopte la solution technique "Waterblock Plus" qui prévoit le revêtement en résine des câbles de branchement ainsi que le revêtement en résine total du driver intégré, ce qui limite au maximum le risque de remontée de l'humidité vers l'appareil. Le produit peut, à la demande, est soumis au traitement de cataphorèse. Version 110-277Vac disponible à la demande.

GARANTIE

5 années.

MISE EN GARDE

Luminaire conçu pour l'élimination/recyclage en fin de vie. Source lumineuse non remplaçable. Boîtier de commande remplaçable par un professionnel.

En raison de l'évolution technologique des composants électroniques, les données indiquées peuvent subir des mises à jour ; il faut donc demander confirmation à la commande.

Le flux lumineux et la puissance électrique présentent des tolérances de +/-10% par rapport à la valeur indiquée. tq +25°C (CIE 121).

Nous réservons le droit d'apporter des modifications techniques.

Targetti Sankey S.r.l.
Via Pratese, 164
50145 Firenze - Italy
Tel: +39 055 37911
targetti.com
targetti@targetti.com

CCIAA Firenze
Share Capital:
€ 500.000,00
VAT N. (IT):
01537660480
R.E.A: FI-275656

TARGETTI

1E2878 | STILO Wall Flat

Appareil LED pour montage mural

Accessoires

Filtre




Filtre	Code
Rouge	1E3035
Vert	1E3036
Bleu	1E3037
Jaune	1E3038
Magenta	1E3039

Filtre chromatique en PMMA coloré, cadre en aluminium anodisé et revêtu de peinture en poudre (ferrite).

NSP, EFFECT, ASYM, ELLIPTICAL



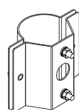
Couleur	Code
	1E2578


Anti-éblouissement.

Filtre holographique en PMMA pour réduire l'ouverture du faisceau, cadre en aluminium traité CNC, anodisé et revêtu de peinture en poudre.

À utiliser avec des optiques NSP, ASY, ELLIPTICAL.

Système de fixation



Couleur	Code
	1E2906

Bride de fixation sur poteau Ø60mm.

Acier inoxydable avec application de peinture en poudre.

NSP, ASYM, ELLIPTICAL

Parasurtenseur



Code
A013B

Parasurtenseur compatible avec les luminaires de CLASSE II et les drivers électroniques.

Tension de fonctionnement 220-240Vac.

SPD type 2+3.

Tension maximale de décharge 10kV.

CLASSE II

IP67

En raison de l'évolution technologique des composants électroniques, les données indiquées peuvent subir des mises à jour ; il faut donc demander confirmation à la commande.

Le flux lumineux et la puissance électrique présentent des tolérances de +/-10% par rapport à la valeur indiquée. tq +25°C (CIE 121).

Nous réservons le droit d'apporter des modifications techniques.

Targetti Sankey S.r.l.
Via Pratese, 164
50145 Firenze - Italy
Tel: +39 055 37911
targetti.com
targetti@targetti.com

CCIAA Firenze
Share Capital:
€ 500.000,00
VAT N. (IT):
01537660480
R.E.A.: FI-275656

TARGETTI